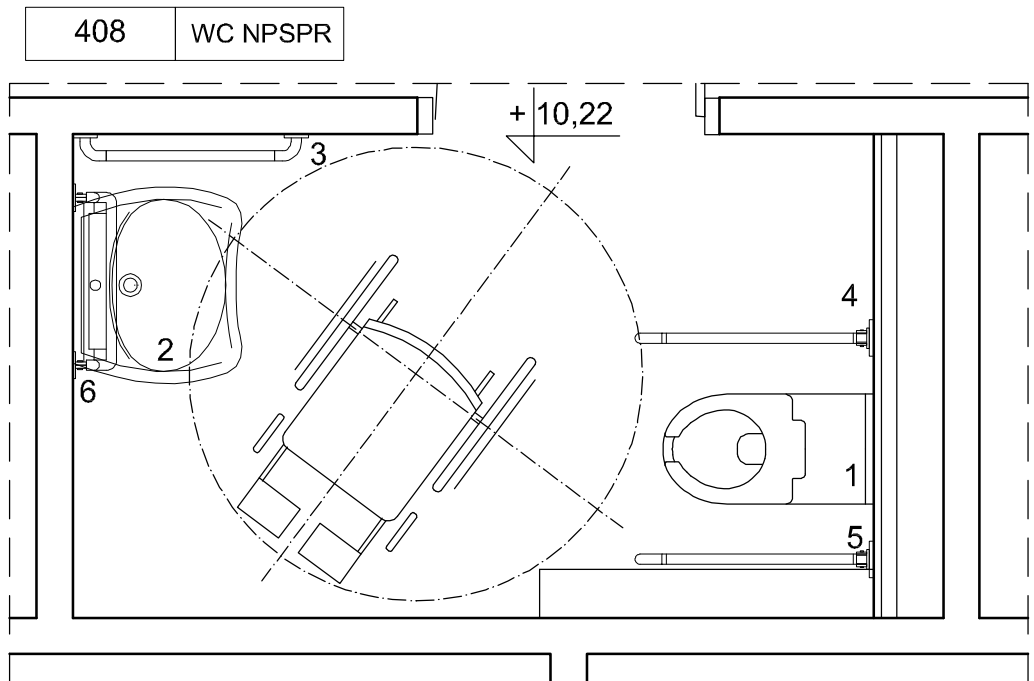


# wyposażenie WC dla osób niepełnosprawnych 1:25



## Wykaz urządzeń do obsługi osób niepełnosprawnych

1. miska ustępowa dla niepełnosprawnych	1szt.
2. umywalka dla niepełnosprawnych 700x570mm (bateria z wysuwaną wylewką, syfon z elastycznym odpływem)	1 szt.
3.uchwyt ścienny 90x700mm	1 szt.
4.podpora uchylna 700x170mm	1 szt.
5.podpora stała 700x170mm	1 szt
6.lustro uchylne 607x657mm	1 szt.

## UWAGI:

1. Poręczce mocować na wysokości 80cm;
2. Deska sedesowa na wysokości 50cm;
3. Górna krawędź umywalki na wys.80cm;



**BIURO PROJEKTÓW "BPBW" Sp. z o.o.**

**10-448 OLSZTYN, UL.GŁOWACKIEGO 28**

*Projektujemy od 1957 roku.*

PRAWA AUTORSKIE ZASTRZEŻONE

OBIEKT: PRZEBUDOWA PODDASZA BURSY NA PRACOWNIE ORAZ WARSZTATY SZKOLNE PRZY ZESPOLE SZKÓŁ I PLACÓWEK OŚWIATOWYCH				SKALA: <b>1:25</b>
ADRES: LIDZBARK WARMIŃSKI ul. WIERZBICKIEGO 3B				BRANŻA: <b>A</b>
PRZEDMIOT RYSUNKU: <b>Wyposażenie wc dla osób niepełnosprawnych</b>				DATA: <b>12.2014r</b>
PROJEKTOWAŁ	mgr inż. arch. Tomasz Śladowski	UPRAWNIENIA 3/2004/OL	PODPIS	NR. ZLECENIA: <b>P/3829/S</b>
OPRACOWAŁ	Grażyna Konopka	-		
SPRAWDZIŁ	mgr inż. arch. Radosław Przybylak	10/WMOKK /2006		NR. RYSUNKU <b>A-14</b>